

Les Résidences de la Marina

St Aubin – Neuchâtel



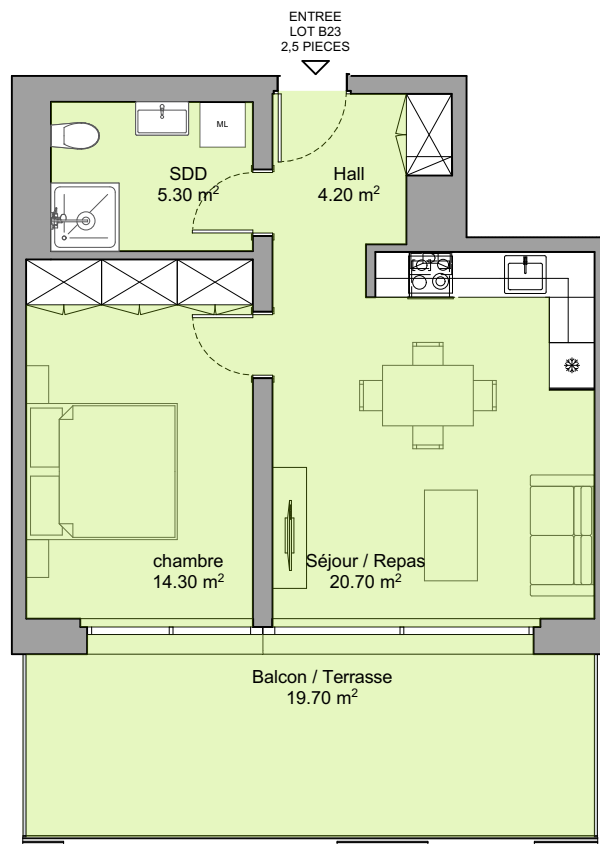
PPE "LES RESIDENCES DE LA MARINA"

Bien-fonds 3121 - 2024 Saint-Aubin-Sauges (NE)

www.lesresidencesdelamarina.ch

Lot B23, logement 2.5 pièces : Bâtiment 2, Etage 2.

- Logement 46.50 m².
- Balcon / terrasse 19.70 m².
- Une cave n°AE1 en sous-sol de 4.40 m².
- Une place de parc en sous-sol.



Ce document n'est pas contractuel. Les renseignements qu'il contient sont communiqués à titre indicatif, sans engagement et sous réserve de modification ultérieure.

La surface du logement correspond à la surface habitable y compris aménagements et cloisons non porteuses. Ne sont pas pris en compte les façades, murs porteurs, gaines et galandages de gaines.

