

Les Résidences de la Marina

St Aubin – Neuchâtel



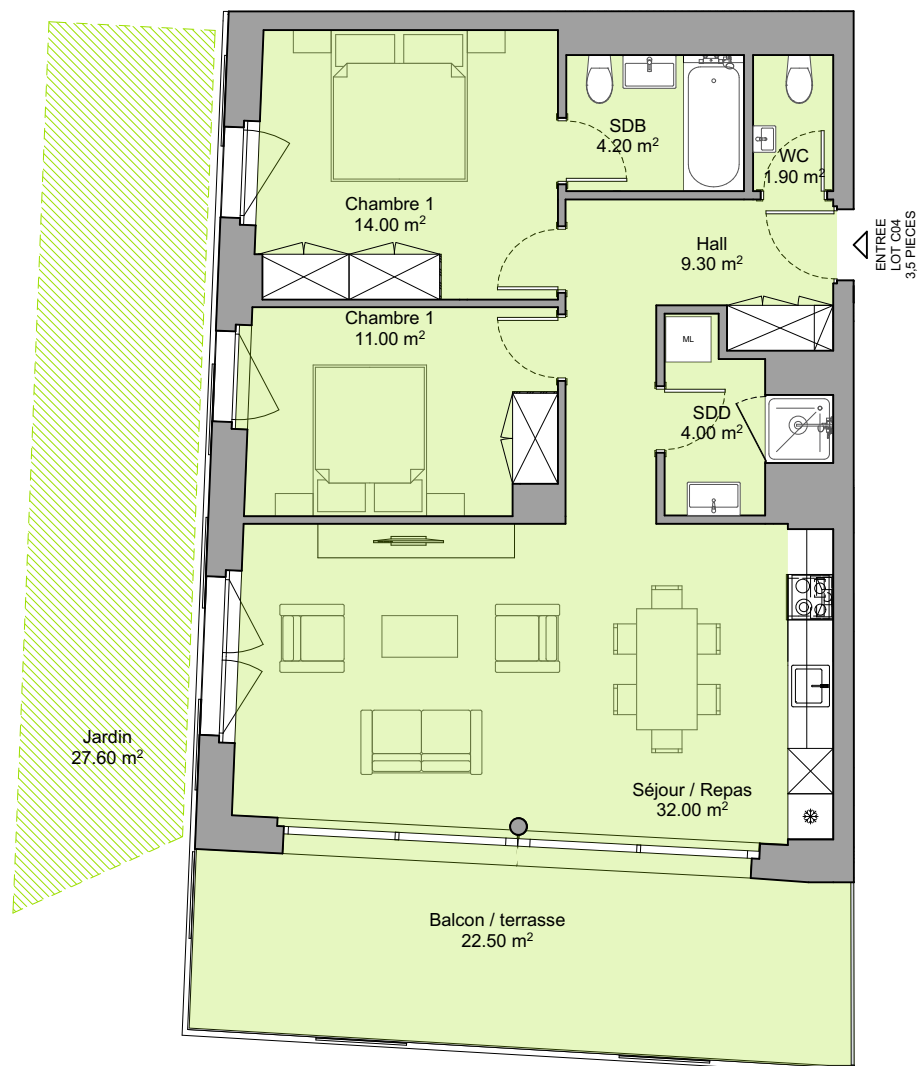
PPE "LES RESIDENCES DE LA MARINA"

Bien-fonds 3121 - 2024 Saint-Aubin-Sauges (NE)

www.lesresidencesdelamarina.ch

Lot C04, logement 3.5 pièces : Bâtiment C, Rez-de-chaussée.

- Logement 81.00 m².
- Balcon / terrasse 22.50 m².
- Jardin 27.60 m².
- Une cave n°AL en sous-sol de 4.80 m².
- Une place de parc en sous-sol.



Jardin
27.60 m²

Balcon / terrasse
22.50 m²



Ce document n'est pas contractuel. Les renseignements qu'il contient sont communiqués à titre indicatif, sans engagement et sous réserve de modification ultérieure. La surface du logement correspond à la surface habitable y compris aménagements et cloisons non porteuses. Ne sont pas pris en compte les façades, murs porteurs, gaines et galandages de gaines.